

OK-Präsidium

Patrick Meyer
Hummel & Meyer AG
Langenhagstrasse 1
4147 Aesch
N 079 232 58 45
pmeyer@hummel-meyer.ch

Bauten, Verkehr

Lukas Müller
Hj. Müller + Partner
Architekten AG, Aesch
Hauptstr. 69, Aesch
G 061 751 25 00
N 079 624 08 20
lukas.mueller@hjmpa.ch

Propaganda, Presse

Claudia Schreiber
CS Creative Services
Keltenweg 25
4148 Pfeffingen
N 079 622 60 75
info@cs-creative-services.ch

Wirte, Unterhaltung

Thibault Wendling
Gasthof Mühle AG
Hauptstrasse 61
4147 Aesch
G 061 756 10 10
N 079 757 41 47
wendling@gasthofmuehle.ch

Tombola

Andreas Mohn
Raiffeisenbank
Aesch-Pfeffingen
Hauptstrasse 107
4147 Aesch
G 061 756 50 70
andreas.mohn@raiffeisen.ch

IGeA.ch 2024 AESCH
Industrie & Gewerbe - Ausstellung
15. | 16. | 17. November - Löhrenacker

Hallenplan (per Ende Mai 2024 / Standnummern werden im September definitiv vergeben)



Veranstalter: OK IGeA, Gewerbe und Industrie Aesch, Postfach, 4147 Aesch
Anlass: IGeA 2024, Mehrzweckhalle Löhrenacker, 4147 Aesch
Hallenplan Mst. 1:200

IGeA.ch 2024 AESCH
Industrie & Gewerbe - Ausstellung
15. | 16. | 17. November - Löhrenacker

Planung: Lukas Müller, Hauptstrasse 69, 4147 Aesch, Tel 061 751 25 00, lukas.mueller@hjmpa.ch
 Präsident: Patrick Meyer, Langenhagstrasse 1, 4147 Aesch, Tel 079 232 58 45, pmeyer@hummel-meyer.ch
 OK IGeA

Format: A3
 Gez: SA
 Datum: 17.04.2024
 Rev:

OK-Präsidium

Patrick Meyer
Hummel & Meyer AG
Langenhagstrasse 1
4147 Aesch
N 079 232 58 45
pmeyer@hummel-meyer.ch

Bauten, Verkehr

Lukas Müller
Hj. Müller + Partner
Architekten AG, Aesch
Hauptstr. 69, Aesch
G 061 751 25 00
N 079 624 08 20
lukas.mueller@hjmpa.ch

Propaganda, Presse

Claudia Schreiber
CS Creative Services
Keltenweg 25
4148 Pfeffingen
N 079 622 60 75
info@cs-creative-services.ch

Wirte, Unterhaltung

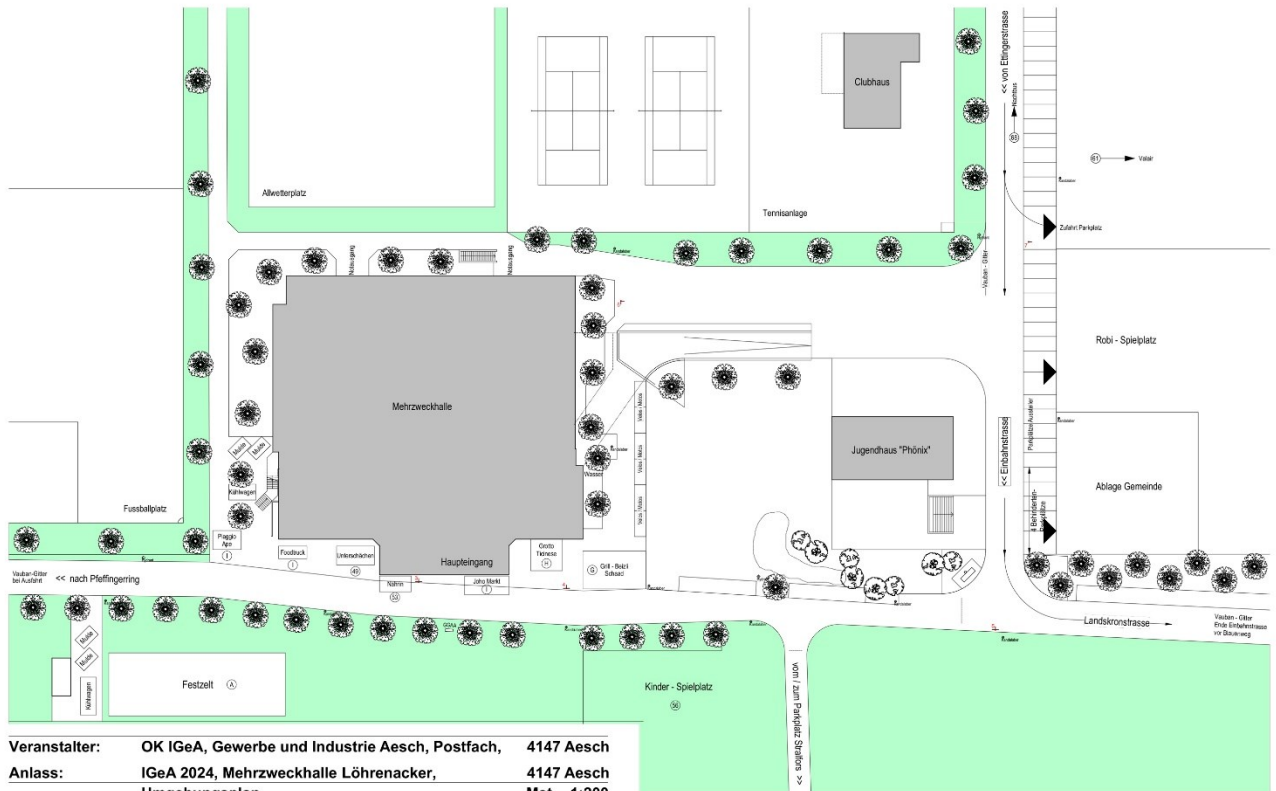
Thibault Wendling
Gasthof Mühle AG
Hauptstr. 61, Aesch
G 061 756 10 10
N 079 757 41 47
wendling@gasthofmuehle.ch

Tombola

Andreas Mohn
Raiffeisenbank
Aesch-Pfeffingen
Hauptstrasse 107, Aesch
G 061 756 50 70
andreas.mohn@raiffeisen.ch

IGeA.ch 2024 AESCH
Industrie & Gewerbe - Ausstellung
15. | 16. | 17. November - Löhrenacker

Umgebungsplan (per Mitte Mai 2024 /Standnummern werden im September definitiv vergeben)



Veranstalter:	OK IGeA, Gewerbe und Industrie Aesch, Postfach, 4147 Aesch
Anlass:	IGeA 2024, Mehrzweckhalle Löhrenacker, 4147 Aesch
	Umgebungsplan Mst. 1:200
Format:	A3
Grz:	SA
Datum:	17.05.2024
Rev:	

Planung	Lukas Müller	Hauptstrasse 69	Tel 061 751 25 00
OK IGeA		4147 Aesch	lukas.mueller@hjmpa.ch
Präsident	Patrick Meyer	Langenhagstrasse 1	Tel 079 232 58 45
OK IGeA		4147 Aesch	pmeyer@hummel-meyer.ch

Wird allenfalls noch ergänzt.

OK-Präsidium

Patrick Meyer
Hummel & Meyer AG
Langenhagstrasse 1
4147 Aesch
N 079 232 58 45
pmeyer@
hummel-meyer.ch

www.igea.ch
IGeA@gewerbe-aesch.ch

Infos.pdf
Seite 3/5

I2



IGeA.ch 2024
Industrie & Gewerbe - Ausstellung
15. | 16. | 17. November - Löhrenacker



Das OK der IGeA 2024

	Ressort	verantwortlich	Firma/Adresse	Telefonnummern	E-mail-Adresse
	OK-PRÄSIDENT	Patrick Meyer	Hummel & Meyer AG Langenhagstrasse 1 4147 Aesch	G 061 756 96 96 N 079 232 58 45	pmeyer@ hummel-meyer.ch
	BAUTEN, Verkehr, Signalisation, Sanität & Deko Lotterie/Tombola	Lukas Müller	Hj. Müller + Partner Architekten AG Hauptstrasse 69 4147 Aesch	G 061 751 25 00 N 079 624 08 20	lukas.mueller@ hjmpa.ch
	WIRTE KOORDINATION	Thibault Wendling	Gasthof Mühle AG Hauptstrasse 61 4147 Aesch	G 061 756 10 10 N 079 757 41 47	wending@ gasthofmuehle.ch
	WERBUNG, Propaganda, Presse, Web	Claudia Schreiber	CS Creative Services Keltenweg 25 4148 Pfeffingen	N 079 622 60 75	info@ cs-creative-services.ch
	TOMBOLA SPONSORING	Andreas Mohn	Raiffeisenbank Aesch-Pfeffingen Hauptstrasse 107 4147 Aesch	G 061 756 50 70	andreas.mohn@ raiffeisen.ch
	UNTERHALTUNG	Stephan Hohl	die Mobiliar Generalagentur Hauptstrasse 70 4147 Aesch	G 061 756 56 26 P 061 683 59 22 F 061 756 56 50	stephan.hohl@ mobi.ch
	FINANZEN	Silvan Ulrich	Advokatur & Notariat Postgasse 3 4147 Aesch	G 061 751 20 55 P 061 751 28 91 N 076 318 20 55	ulrich@sunrise.ch

OK-Präsidium

Patrick Meyer
Hummel & Meyer AG
Langenhagstrasse 1
4147 Aesch
N 079 232 58 45
pmeyer@hummel-meyer.ch

Bauten, Verkehr

Lukas Müller
Hj. Müller + Partner
Architekten AG, Aesch
Hauptstr. 69, Aesch
G 061 751 25 00
N 079 624 08 20
lukas.mueller@hjmpa.ch

Propaganda, Presse

Claudia Schreiber
CS Creative Services
Keltenweg 25
4148 Pfeffingen
N 079 622 60 75
info@cs-creative-services.ch

Wirte, Unterhaltung

Thibault Wendling
Gasthof Mühle AG
Hauptstr. 61, Aesch
G 061 756 10 10
N 079 757 41 47
wendling@gasthofmuehle.ch

Tombola

Andreas Mohn
Raiffeisenbank
Aesch-Pfeffingen
Hauptstrasse 107, Aesch
G 061 756 50 70
andreas.mohn@raiffeisen.ch



Werbemassnahmen

Um die Bevölkerung der näheren bis umliegenden Region auf unsere Ausstellung aufmerksam zu machen, werden wir unsere Veranstaltung vor allem auf unserer **Webseite www.igea.ch** publizieren und mit unterschiedlichsten Mitteln bewerben.

Inserate	Logo-Inserat	Info-Inserat
Wir werden grosszügig Inserate mit zunehmender Kadenz bis zur IGeA hin schalten. Diese werden vorwiegend im Wochenblatt, auf unserer gemeinsamen GewerbeSeite sowie Birs-Kombi und anderen Zeitungen publiziert und falls immer möglich mit PR-Texten kombiniert. Wir unterscheiden hier drei Inseratetyper: das Logo-Inserat, das Info-Inserat sowie unser einmaliges, mehrseitiges Panoramainserat im Vorfeld der IGeA.		



Infobroschüre	Plakate / Blachen	Weiteres
Diese A5-Broschüre, gefüllt mit sämtlichen Inseraten der Aussteller, wird mit einer Auflage von rund 7'500 auf Anfang November 2024 in alle Haushalte in Aesch und der näheren Umgebung verteilt. Als PDF auch auf Webseite downloadbar.	Breitmöglichste Verteilung von diversen Anschlägen: Vereinswand Aesch Nord, F4-Plakate auf Gemeindeständer, A3-Plakate in Ladengeschäften usw.	Eine attraktive Tombola, Briefe, GemeindeTV Beitrag, Social Media & Crossiety-Einträge uvm.

Werbemittel (Ausgabe der vorbestellten Werbemittel und Shopper am Infoabend)

Konsumationsgutscheine	Nachhaltige Shopper	
Sie können Konsumationsgutscheine im Wert von je CHF 5.— beziehen, die Sie Ihren Gästen oder Mitarbeitenden abgeben können. Diese Gutscheine werden Ihnen nur in Rechnung gestellt, wenn sie eingelöst werden. Dazu müssen alle Gutscheine auf der Rückseite mit Ihrem gut lesbaren Firmenstempel und einem Visum versehen werden. Sie werden Ihnen durch uns in Rechnung gestellt.	Gerne geben wir Ihnen einige Exemplare der IGeA-Shopper aus recyceltem PET für Ihre Kunden ab. Ziel ist, dass dieses Werbemittel möglichst bald im ganzen Dorf sichtbar ist und über lange Zeit verwendet wird.	

OK-Präsidium

Patrick Meyer
Hummel & Meyer AG
Langenhagstrasse 1
4147 Aesch
N 079 232 58 45
pmeyer@hummel-meyer.ch

Tombola

Andreas Mohn
Raiffeisenbank
Aesch-Pfeffingen
Hauptstrasse 107
4147 Aesch
G 061 756 50 70
andreas.mohn@raiffeisen.ch

Abgabe Tombola-Preise

Gasthof Mühle AG
Hauptstrasse 61
4147 Aesch
G 061 756 10 10
Thibault Wendling



Tombola IGeA 2024

Um die Attraktivität der Ausstellung zu steigern, wird unter anderem auch eine Tombola veranstaltet. Deshalb gelangen wir mit der Bitte an Sie, uns in diesem Vorhaben zu unterstützen. Gerne nehmen wir Preise in Form von Werbeartikeln, Gutscheinen oder Bargeld bis zu Hauptpreisen (z.B. Auto) entgegen.



Die **Spender** der grössten Preissummen werden dem Wert nach **namentlich aufgelistet** und speziell auf den Tombola-Plakaten, in der Broschüre und auf der Webseite erwähnt.

Anmeldungen bitte bis 30. Juni 2024 per Mail einreichen an andreas.mohn@raiffeisen.ch

Ja, wir werden die IGeA-Tombola mit Preisen unterstützen (es braucht kleine bis grosse Preise)

Dabei handelt es sich um	Anzahl	Einzel Verkaufspreis	Total Verkaufssumme
einen Barbetrag			= Fr.
<input type="checkbox"/> zum Kauf von ergänzenden Sachpreisen			
<input type="checkbox"/> zum Erwerb/Spenden von Aescher Geschenkbons			
Aescher Geschenkbons (aus eigenem Bestand)		à Fr.	= Fr.
Eigene Firmen-Gutscheine		à Fr.	= Fr.
IGeA-Konsumationsgutscheine		à Fr.	5.-- = Fr.
<input type="checkbox"/> Bestellung von IGeA-Konsumationsgutscheinen Abrechnung der eingelösten Bons erfolgt nach IGeA			
Sachpreise – bitte näher beschreiben:		à Fr.	= Fr.
		à Fr.	= Fr.
		à Fr.	= Fr.
		à Fr.	= Fr.
		à Fr.	= Fr.
Im Gesamtwert von rund			= Fr.

Alle Preise vorab bis allerspätestens Mittwoch, 30. Oktober 2024 im Gasthof Mühle, Hauptstrasse 61, Aesch abgeben.

Firma	_____	Branche	_____
Adresse	_____	Telefon-Nr.	_____
Kontaktperson	_____	Direkte Tel.-Nr.	_____
E-Mail	_____	Fax-Nr.	_____

Ort, Datum _____ Unterschrift, Firmenstempel _____